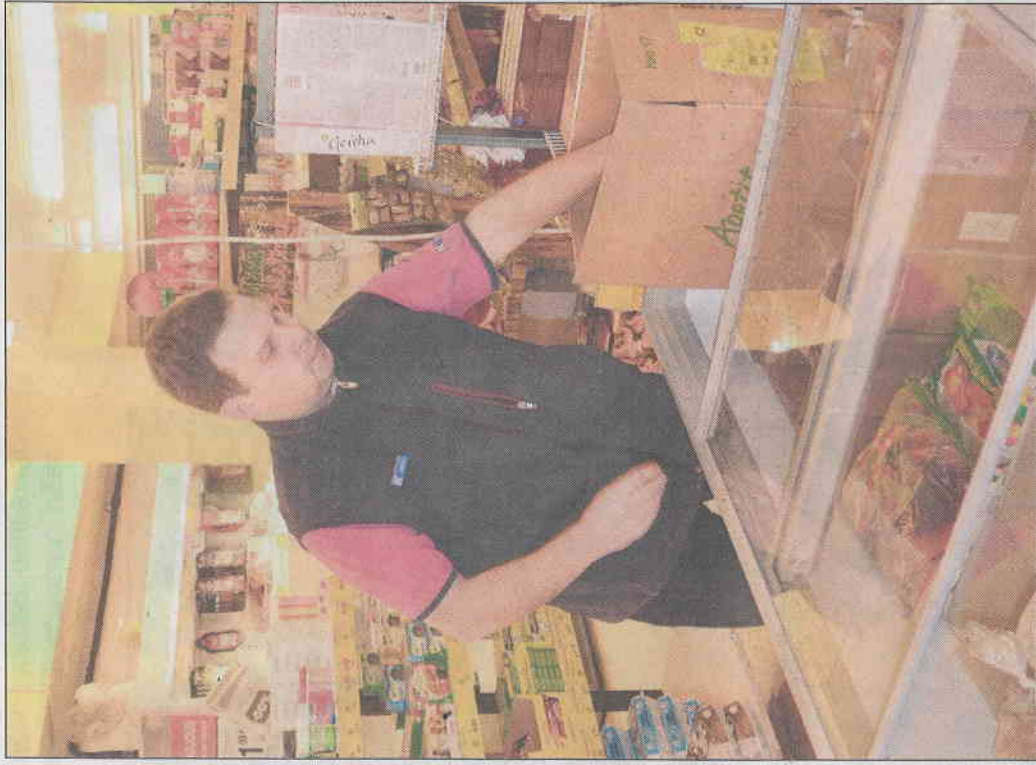


# Rissasen kauppa jatkaa M-ketjun kauppana

## Sulkavan ainoa kyläkauppa vaihtoi kauppaketjua ja täyttää 50 vuotta



**KAUPANKÄYNTI JATKUU.** Toisen polven kauppias Ari Rissanen jatkaa kaupankäyntiä Lohilahdella. Tänä vuonna 50 vuotta täyttävä kauppa siirtyi vuodenvaihteessa M-Ketjun kaupaksi.

Pirjo Valkasmaa

Lohilahden keskustassa vuodesta 1966 toiminut K-extra Rissanen vaihtoi kauppaketjua vuoden vaihteessa. Kyläkauppa kuuluu nyt M-ketjun kauppoihin eli kauppa on jatkossa M-Market Rissanen. Alkanut vuosi on kaupassa myös juhla vuosi, sillä kauppa on Lohilahdella tehty jo peräti 50 vuotta.

Kauppias Ari Rissanen täytti paikasta joulun jälkeisenä maanantaiaamuna. Ovet ovat avautuneet kello yhdeksältä ja kaupankäynti käynnistyi pyhien jälkeen verkkaleen.

Nyt pidimme kauppa auki ensimmäistä kertaa auki tapainpäivänä ja olikin ihan yllättävän vilkas kauppapäivä, kertoo Lohilahden ja Sulkavan ainoa kyläkauppias Ari Rissanen.

Normaalin kaupankäyntiin liittyvien töiden lisäksi kauppiasta ovat viime viikkoina työllistäneet kaupaketjun vaihtoon liittyvät tehtävät.

Lohilahden kyläkauppa on aina ollut K-kauppa. Kesko luopuu kuitenkin pienistä K-extra myymälöistä, joten kauppiaan oli etsittävä uusi kauppaketju.

Pelkkänä k-kauppana olisi ollut mahdollista jatkaa, mutta ilman ketjun tukea, joten vaihtoehdot pienellä kaupalla olivat varsin vähissä, kertoo Ari Rissanen.

Ketjun vaihtuminen näkyi kaupassa siten, että Pirkka-tuotteet kaivat myynnistä eikä muitakaan K-ryhmän tuotteita kaupassa ole. Myöskään Plussakortti ei enää käy. Uusina tuotemerkeinä kauppaan tulevat Eldorado- ja First Price-tuotteet. Tarjoustuotteita tulee uudellakin ketjulla olemaan myynneissä.

Päivittäistavarat kauppialle toimittaa jatkossa Wihuri Oy:n tukkukauppa, jolla on lähes 30 000 tuotteen valikoima tuoretuotteita, elintarvikkeita, pakasteita ja päivittäisiä käyttötavaroita.

Myös paikallisia tuotteita tulee jatkossakin olemaan kaupan valikoimissa.

Kauppaketjun vaihto on aiheuttanut melkoisesti työtä kaupassa.

Kassajärjestelmä menee tietysti uusiksi ja kaikki kilvet ja ikkunateippaukset uusitaan.

Uuden ketjuliikkeen avajaisia vietetään Ari Rissanen mukaan tammikuun loppupuolella.

Kunhan nyt saadaan kaupan ilme kuntoon.

Muuten kaupan toiminnassa ei ole suurempia muutoksia luvassa.

Sumuntain aukioloajan pidentystä on harkittu. Nykyiset tilatkin ovat riittävät toimintaan.

## Lähikauppa on tärkeä

Alkanut vuosi on Rissanen kaupassa juhlavuosi, kun aprillipäivän tienoilla voidaan juhlia kaupan 50-vuotista taivalta.

Ari Rissanen on toisen polven kauppias Lohilahdella. Isä Tauno perusti kaupan vuonna 1966. Ari on ollut jo lapsesta asti mukana kaupan töissä.

Kaupankäynnissä on noin 160 neliötä. Kauppiaan lisäksi kyläkauppa työllistää kaksi työntekijää vakituisesti.

Rissanen kauppa on ollut jo muutaman vuoden Sulkavan ainoa kyläkauppa. Matka ja lossi kirkonkylälle ovat pitäneet kauppa elossa. Myös runsas kesäasukkaiden joukko on tärkeä asiakaskunta kyläkaupalle. Kaupankäynti vilkastuu kohta pääsiäisen jälkeen, kun mökkiläiset saapuvat mökeilleen.

Kaupan palveluiden lisäksi kaupassa on Veikkauksen online-palvelu ja posti.



M-keiju on itsenäisten kauppiaiden vuonna 2006 perustama suomalainen kauppaketju, johon kuuluu tällä hetkellä yli 70 myymälää Pohjois-Suomesta Ahvenanmaalle saakka.

M-keijun myymälät tarjoavat monipuolisen valikoiman päivittäistavaroita ja osassa myymälöitä on myös kattava käyttötavara valikoima. M-keijun myymälät ovat kooltaan noin 100-2.500 m<sup>2</sup>.

M-Kauppiat omistavat M-Itsenäiset Kauppiat Oy nimisen markkinointiyhtiön, joka neuvottelee ketjuun kuuluville kauppiaille etuja kilpailukykyisten hankintatoimien takaamiseksi. Tämä näkyy kuluttajalle kilpailukykyisinä hintoina sekä palveluna ja paikallisesti laajoina valikoimina. Myymälöillä on määrätty ketjuvalikoima mutta kauppialla on vapaus ottaa valikoimiinsa mitä tahansa tuotteen asiakkaiden toivomusten mukaan.